

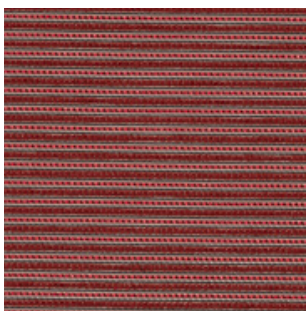
RIB 11



RIB 16



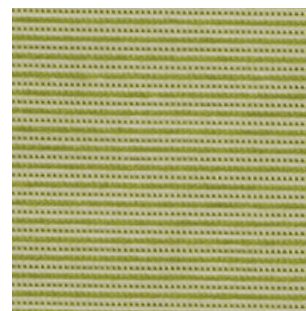
RIB 20



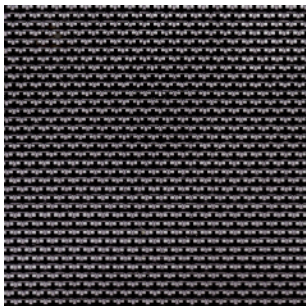
RIB 62



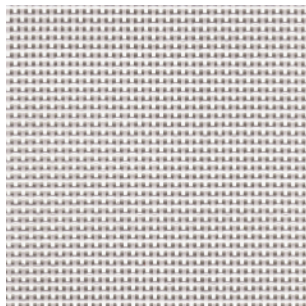
RIB 72



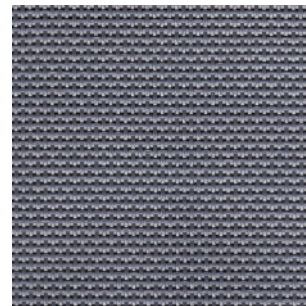
RIB 92



NET 202



NET 224



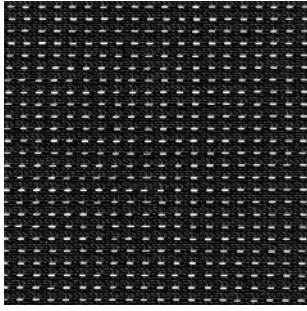
NET 231

<b>Composition / Složení / Zusammensetzung</b>	58% Polyamid, 34% Polyester, 8% Polyacryl	
<b>Weight / Váha / Gewicht</b>	250 g/m <sup>2</sup>	
<b>Width / Šířka / Breite</b>	160 cm	
<b>Abrasion resistance / Oděruvzdornost / Scheuerfestigkeit</b>	Martindale 190 000 cycles	EN ISO 12947-2
<b>Light fastness / Stálobarevnost na světle / Lichtechtheit</b>	5	EN ISO 105-B02
<b>Fasteness to rubbing / Stálobarevnost v oděru / Reibechtheit</b>	4-5	EN ISO 105-X12
<b>Flammability / Ohnivzdornost / Feuersicherung</b>	EN 1021-1	

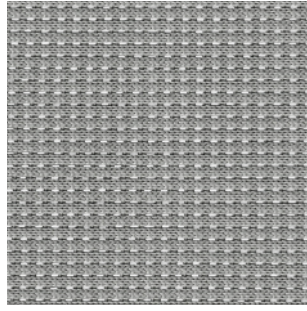
- For standard care regularly use vacuum cleaner. Clean with damp cloth.
- Shades of upholstery fabrics may differ slightly within the various batches of delivery.
- Pro běžné čištění a údržbu pravidelně vysávejte vysavačem. V případě potřeby čistěte hadříkem navlhčeným vodou.
- Odstíny potahových látek mohou mít mírné odchylky v rámci různých dodávek.
- Zur standardmäßigen Pflege bitte regelmäßig absaugen. Reinigen Sie den Stoff mit einem feuchten Tuch.
- Bei Stoffen sind handelsübliche Farbabweichungen je nach Produktionscharge möglich.

<b>Composition / Složení / Zusammensetzung</b>	77% PVC, 23% Polyester	
<b>Weight / Váha / Gewicht</b>	560 g/m <sup>2</sup>	
<b>Width / Šířka / Breite</b>	190 cm	
<b>Abrasion resistance / Oděruvzdornost / Scheuerfestigkeit</b>	Martindale > 100 000 cycles	EN ISO 12947-2
<b>Light fastness / Stálobarevnost na světle / Lichtechtheit</b>	8	EN ISO 4892-2
<b>Fasteness to rubbing / Stálobarevnost v oděru / Reibechtheit</b>	5	EN ISO 105-X12

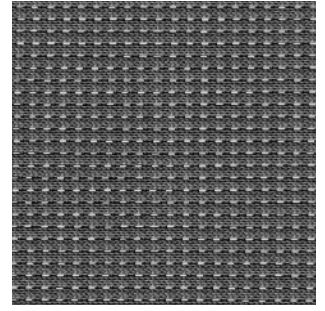
- For standard care regularly use vacuum cleaner. Clean with damp cloth.
- Shades of upholstery fabrics may differ slightly within the various batches of delivery.
- Pro běžné čištění a údržbu pravidelně vysávejte vysavačem. V případě potřeby čistěte hadříkem navlhčeným vodou.
- Odstíny potahových látek mohou mít mírné odchylky v rámci různých dodávek.
- Zur standardmäßigen Pflege bitte regelmäßig absaugen. Reinigen Sie den Stoff mit einem feuchten Tuch.
- Bei Stoffen sind handelsübliche Farbabweichungen je nach Produktionscharge möglich.



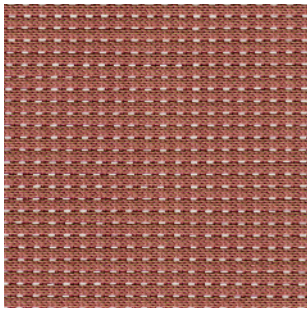
**MEGA1**



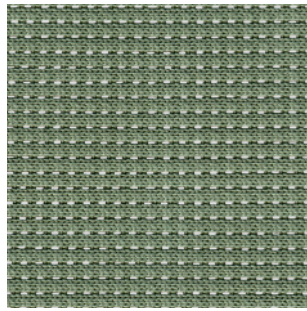
**MEGA3**



**MEGA4**



**MEGA7**



**MEGA8**

<b>Composition / Složení / Zusammensetzung</b>	100% Polyester	
<b>Weight / Váha / Gewicht</b>	360 g/m <sup>2</sup>	
<b>Width / Šířka / Breite</b>	122 cm	
<b>Abrasion resistance / Oděruvzdornost / Scheuerfestigkeit</b>	Martindale 100 000 cycles	EN ISO 12947-2
<b>Light fastness / Stálobarevnost na světle / Lichtechtheit</b>	6	EN ISO 105-B02
<b>Fastness to rubbing / Stálobarevnost v oděru / Reibechtheit</b>	4-5	EN ISO 105- X12
<b>Pilling / Žmolkování / Pilling</b>	5	EN ISO 12945-2
<b>Flammability / Ohnivzdornost / Feuersicherung</b>		EN 1021 1-2, CAL TB 117:2013, BS 5852 Crib 5 , BS 7176 Medium Hazard

**Certification / Certifikace / Zertifikat****🔍 Recyclable fabric / Recyklovatelná látka / Wiederverwertbarer Stoff**

- For standard care regularly use vacuum cleaner. Clean with damp cloth.
- Shades of upholstery fabrics may differ slightly within the various batches of delivery.
- Pro běžné čištění a údržbu pravidelně vysávejte vysavačem. V případě potřeby čistěte hadříkem navlhčeným vodou.
- Odstíny potahových látek mohou mít mírné odchylky v rámci různých dodávek.
- Zur standardmäßigen Pflege bitte regelmäßig absaugen. Reinigen Sie den Stoff mit einem feuchten Tuch.
- Bei Stoffen sind handelsübliche Farbabweichungen je nach Produktionscharge möglich.