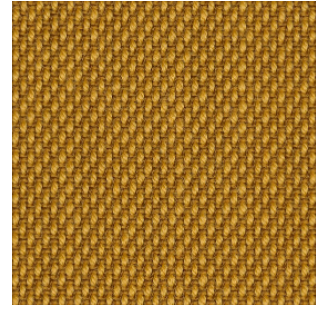




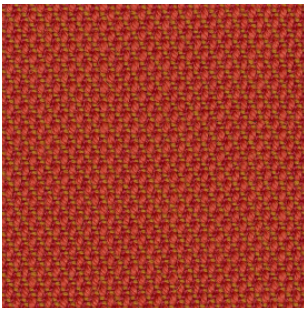
ST124



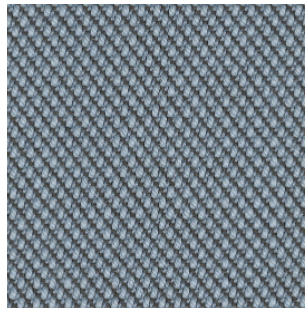
ST205



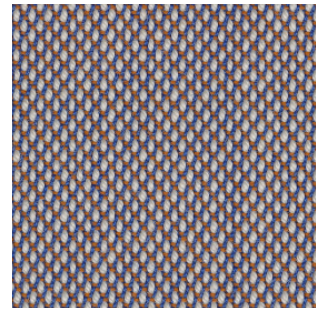
ST453



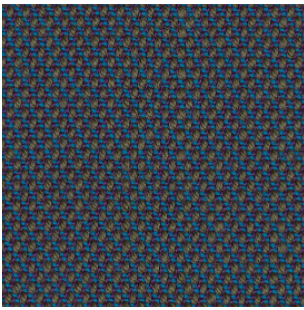
ST533



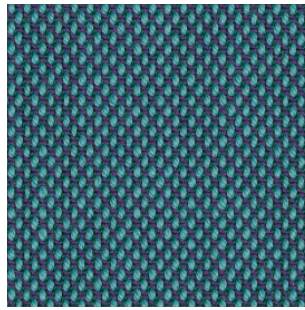
ST713



ST806



ST883



ST983

Composition / Složení / Zusammensetzung	90% New Wool, 10% Polyamide	
Weight / Váha / Gewicht	550 g/m ²	
Width / Šířka / Breite	140 cm	
Abrasion resistance / Oděruvzdornost / Scheuerfestigkeit	Martindale 100 000 cycles	EN ISO 12947-2
Light fastness / Stálobarevnost na světle / Lichtechtheit	5-7	EN ISO 105-B02
Fastness to rubbing / Stálobarevnost v oděru / Reibechtheit	3-5	EN ISO 105-X12
Pilling / Žmolkování / Pilling	4	EN ISO 12945-2
Flammability / Ohnivzdornost / Feuersicherung		EN 1021-1&2, US Cal. Bull. 117-2013 BS 5852 Crib 5, ÖNORM B1/Q1

Certification / Certifikace / Zertifikat**Fabric made of natural material / Látka z přírodního materiálu / Stoff aus Naturmaterial**

- Vacuum clean frequently, ideally every week. Remove stains as soon as they occur, with clean warm water or sparkling water. Extraction clean when necessary. Extraction cleaning might dissolve water-based glue. Pay attention to temperature and amount of cleaning fluid.
- Shades of upholstery fabrics may differ slightly within the various batches of delivery.
- Vysávejte často, nejlépe každý týden. Skvrny odstraňte hned, jak se objeví, čistou teplou vodou nebo perlivou vodou. V případě potřeby vyčistěte extrakcí. Extrakční čištění může rozpustit lepidlo na vodní bázi. Dbejte na teplotu a množství čisticí kapaliny.
- Odstíny potahových látek mohou mít mírné odchylky v rámci různých dodávek.
- Staubsaugen Sie regelmäßig, am besten jede Woche. Entfernen Sie Flecken, sobald sie auftreten, mit sauberem, warmem Wasser oder Sprudelwasser. Extraktionsreinigung, wenn nötig. Die Extraktionsreinigung kann Klebstoffe auf Wasserbasis auflösen. Achten Sie auf die Temperatur und die Menge der Reinigungsflüssigkeit.
- Bei Stoffen sind handelsübliche Farbabweichungen je nach Produktionscharge möglich.